

ZPRAVODAJ



KLUB CHOVA TELŮ
GRIFONKŮ A BRABANTÍKŮ

2008 - 1

Výbor Klubu chovatelů grifonků a brabantů

<i>Předseda</i>	Bc. Tupý Miloš Brožíkova 9 638 00 Brno	548 526 861 bezpecnost.tupy@tiscali.cz
<i>Jednatel Poradce chovu</i>	Mgr. Bertrandová Lada Zástřizlova 9 680 01 Boskovice	516-455 166 736 182 547 bertrandova@seznam.cz
<i>Zástupce poradce</i>	Jarmila Pidrmanová Roztoky 174 270 23	313 558 580 606 532 307
<i>Pokladník</i>	JUDr. Rotterová Hana J. Voskovce 3064 272 01 Kladno	312 276 013 737 282 694 rotterovahana@seznam.cz
<i>Člen</i>	Nedvědová Markéta Hornická 24 373 16 Dobrá Voda	605 422 865 canis.ludens@seznam.cz
<i>Revize</i>	Slovák Michael Chalabalova 1607/13 150 00 Praha 5	235-522 914. lonet@seznam.cz
<i>Člen</i>	Trenzová Katka Brožíkova 9 638 00 Brno	548 526 861
<i>Člen</i>	Davídková Květa Ke stáčírně 150 149 00 Praha	267 914 324 606 913 941 kveta.davidkova@seznam.cz
<i>správce www stránek</i>	Mareček Zdeněk Marečková Marcela	603 308 348 adned@seznam.cz

Pozvánka

na členskou schůzi KCHGB

Členská schůze se koná v sobotu 14.06.2008 v areálu rekreačního střediska Zásoka v 15.30 hod. po klubové výstavě.

Program:

1. Zahájení
2. Zpráva o činnosti
3. Zpráva poradce chovu
4. Zpráva pokladníka
5. Zpráva revizní komise
6. Rozšíření výboru
7. diskuse
8. závěr

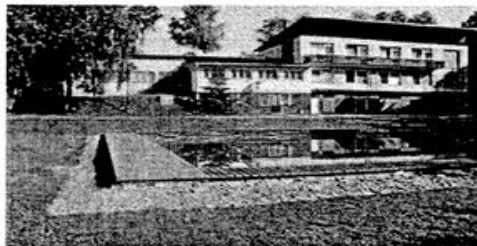
O STŘEDISKU:

Rekreační středisko Zásoka je umístěno v krásné a tiché přírodě Vysočiny, na okraji malé vesničky Zásoka, vzdálené 10km od Velkého Meziříčí a 8km od sjezdu z dálnice Praha-Brno (exit 141). Nádherná příroda, rekreační sport, příjemné posezení, relaxace, houbaření, to vše na hosty čeká pod Dědkovskou horou. Rekreační zařízení je vhodné pro letní a zimní rekreaci s možností výletů

po Vysočině, například Westernové městečko Šiklův mlýn, katakomby v Jihlavě, hrad Pernštejn, aj.

Rekreační středisko Zásoka je vhodné pro školy v přírodě, školní výlety, pobyty zájmových skupin, pro seniory - milovníky přírody, semináře, školení, případně pro rodinnou rekreaci. Hostům je k dispozici jídelna s TV, denní bar s krbem. K sportovnímu vyžití slouží hřiště, stolní tenis, dětské prolézačky a k příjemnému posezení venkovní ohniště.

Hostům je k dispozici zděná budova s dvou až 7-mi lůžkovými pokoji (celková kapacita 44 lůžek) se společným sociálním zařízením, 10 čtyřlůžkových chatek, jídelna s TV a denní bar s krbem. Rekreační středisko nemá bezbariérové řešení.



tel.: 566 544 199, 775 636 137 - info@zaseka.cz - PSČ 594 43 p. NETÍN



Zápis

ze schůze výboru KCHGB 19.1.2008

Program.

1. Pověření statutárního zástupce klubu k jednání s ČMKU
 2. Školení rozhodčích
 3. Zpráva poradce chovu
 4. Speciální výstava v Ostravě
 5. MSKS – oprava areálu Zbraslav
-

Jednání proběhlo formou elektronické pošty, protože není možno z časových důvodů osobní setkání. Všichni členové výboru se mohli k problematice vyjádřit

1. Statutárním zástupcem klubu ohledně vydání KL paní Velenové je JUDr.H.Rotterová, jednání se zúčastní bývalý poradce chovu pan J.Kadlec a současný zástupce poradce paní J.Pidrmanová
2. Na návrh některých rozhodčích se rozhodl klub uspořádat po vzoru jiných klubů, školení pro rozhodčí a poradce klubu. Protože klub nemá vhodné odborníky, požádal pana H.Bleekera z Holandska. Předběžné jednání bylo úspěšné a termín byl zvolen na konec února. Školení vyjednává pan J.Kadlec, který bude výbor postupně informovat. Hotel ve středu Prahy kvůli ceně a možnosti parkování je nevhodný, proto je nutno hledat hotel na okraji Prahy
3. Poradce chovu informoval výbor o zapůjčení feny paní Davidkové Báry z Aréty panu J.Kadlecovi. Fena ovšem byla nechtěně nakryta. Poradce volí stejný postup jako v případě paní Blatské. To je pokárání paní K.Davidkové s tím, že v r.2008 nesmí být fena nakryta.
4. Propozice a katalog na výstavu má zájem připravit pan J.Kadlec. Prozatím jednala s výborem výstavy v Ostravě paní L.Bertrandová. Jako rozhodčí byl určen pan O.Vondrouš. Klub připraví poháry. Ostatní s Ostravou domluví pan Kadlec
5. MSKS upozorňuje, že v případě obdržení dotace bude areál ve Zbraslavi opravovat. Výbor musí nalézt nové prostory pro výstavu, přibližně stejně daleko a ve stejné ceně.

Zapsala L.Bertrandová



Zápis

ze schůze výboru 1.3.2008

Přítomní: Bertrandová, Nedvědová, Pidrmanová, Rotterová, Slovák

Nepřítomní: M. Tupý

Program: 1. Školení rozhodčích

2. KL

3. Prostory pro klubovou výstavu

4. Diskuse

1. Školení vedl. H. Bleeker na základě standardu plemene. Klub zakoupil CD a po překladu bude materiál postoupen ostatním rozhodčím. Pro členy klubu bude uspořádáno školení z podkladu CD. Překlad zajistil J. Kadlec.
2. Zástupci klubu se zúčastnili jednání na ČMKU ohledně vydání KL. Byli pod pohrůžkami zrušení klubu a nevydávání PP nuceni podepsat zápis, že KL budou paní Velenové vydány na všechny její feny, tedy 5 KL (Krycí listy byly zaslány s poznámkou poradce chovu, který s krytím nesouhlasí)
<http://www.youtube.com/watch?v=6Sk4hgE8Zfl>
3. Pro klubovou výstavu byl nalezen prostor Záseka u Velkého Meziříčí, odpovídá cenou a vzdáleností Zbraslavi. Přihlášky a propozice připraví J. Kadlec. J. Kadlec bude výbor informovat o přihláškách na ostravskou výstavu, kde se uskuteční i bonitace. Bonitaci rovněž přislíbil posoudit pan O. Vondrouš. Prozatím je přihlášeno na bonitaci 7 psů a fen.
4. Návrh doplnit výbor, tak jak bylo již určeno pro volby v Pelhřimově o další dva členy, protože poradce potřebuje funkci rozdělit na regionální poradce. Přibývá chovatelů a jeden poradce nemůže vše dobře zajistit. Výbor počítá s paní Fialovou pro Slezsko, ta se i zúčastnila školení.

Zapsala L. Bertrandová

KLUBOVÁ VÝSTAVA

Areál Zbraslav se v r. 2008 bude celý opravovat, proto je nutno klubovou výstavu a bonitaci přesunout na jiné místo a to do rekreačního střediska Záseka. Středisko je přibližně stejně daleko jako Zbraslav a ceny jsou rovněž obdobné

V sobotu dne 14. června se uskuteční klubová výstava, po výstavě proběhne členská schůze a večer pak tradiční posezení.

Dne 15. června od 9 hod bude bonitace

Ostatní zájemci se mohou zúčastnit ukázek a nácvičku poslušnosti, případně si udělat výlet po okolí vysočiny.



Školení rozhodčích a poradců chovu 1.3.2008 Praha

Dopis od pana H.Bleekera (Holandsko)

Loni v listopadu, právě když jsem byl na návštěvě v Austrálii, kde jsem se byl podívat na naše poslední čtyři fenky (Grace, Diva, Kara-Oke a Guapa), jsem dostal e-mail od Klubu chovatelů grifonků a brabantiků. Požádali mě, zda bych na jaro nepřipravil školení pro rozhodčí pro grifonky, vycházející ze standardu FCI. Takže první březnový víkend jsem odjel do Prahy, kde se na školení sešlo asi 20 lidí.

Týden předtím jsem připravil Power Pointovou prezentaci s využitím fotografií grifonků, kde byly znázorněny dobré a špatné stránky plemene. Takto jsem ilustroval každý bod standardu. Snímky v červených rámečcích byly ty, na kterých byly znázorněny chyby, o kterých jsem právě hovořil. Dohromady měla prezentace okolo 53 stránek, vycházel jsem z anglické verze standardu FCI. Mým tlumočníkem byl Jakub Kadlec.

Mimo jiné jsem se zmiňoval o zádi grifonků. Standard říká: „Zád: široká a plochá nebo jen velmi mírně spáditá.“ Druhá část věty je něčím, čehož velmi litujeme. Tato formulace se do standardu dostala přičiněním jisté osoby (all round rozhodčí a „královna světa psů v Belgii“), jež byla pověřena revizí standardu FCI. Brabantíci, které chová, mají lehce spáditou záď.

Tato osoba nemá u belgických grifonků ráda černou barvu smísenou s červenohnědou. Toto zbarvení bylo málem ze standardu vyřazeno, ale našťáště se podařilo jej prosadit. Ovšem čistě černá a černá s pálením mají přednost, dosahují-li hodnocení jedinci jinak stejné kvality. V předchozí verzi standardu (do roku 2003) byla tato barva na stejné úrovni jako další dvě. Přitom v „LOSH books“ z let 1901-1991 (Belgická plemenná kniha) je u 56% belgických grifonků registrováno zbarvení „černá smísená s červenohnědou.

Přivezl jsem také DVD, kde jsou představeni grifonci podle standardu AKC, které jsme si pustili po obědě, takže bylo možno porovnat rozdíly mezi psy. Všechny komentáře na americkém DVD opět simultánně přetlumočil Jakub Kadlec. Po shlédnutí tohoto snímku jsem přítomné požádal, aby zapomněli na to, co právě viděli. Mnoho psů na tomto DVD prokazovalo příliš strmé úhlení v oblasti hrudních končetin a krátkou lopatku. Také zbarvení bych si u většiny zobrazených psů představoval lepší.

Po skončení semináře mě Jakub pozval k sobě do Brna, kam jsme dojeli za dvě a půl hodiny vlakem. Měl jsem možnost pokochat se nádhernou tříměsíční black and tan fenečkou Eskort Girl Malý Baskerville z Jakubova chovu. Perfektně vyjádřené znaky, skvělá srst. Bylo milé pozorovat ji, jak se batolí kolem. Byl jsem z ní opravdu hodně naměkko a málem jsem si ji odvezl domů.

V Brněnské Národní divadle jsme v neděli shlédli klasické baletní představení Raymonda od Alexandra Glazunova, ve kterém vystupovalo kolem 80 tanečnicků.

O den později jsme se vrátili do Prahy. Je to opravdu nádherné historické město, jsem rád, že jsem měl možnost jej několikrát „kvůli psům“ navštívit. Naposledy jsem zde v roce 2006 dovedl k titulu Kara-Oke v.d. Platte Belskes.

Hans Bleeker



BLAHOPŘÁNÍ ŠAMPIONŮM



blahopřejeme

Ruský a estonský šampion

Hermelínek Corsairey Casch

Geoffroy Valis Bohemia

*09.09.2002

Ch.: I.Kupčíková

2008

Senta z Kompas Rose

BEG/725

M.: I.Kupčíková



blahopřejeme

Slovenský grand šampion

Hermelínek Corsairey Casch

Geoffroy Valis Bohemia

09.09.2002

Ch.: I.Kupčíková

2008

Senta z Kompas Rose

BEG/725

M.: I.Kupčíková



blahopřejeme

Polský šampion

Runor's Ruby Pertos

Homestead Archibald

17.12.2005

Ch.: R.Pearson.

Runors Flyn Hi Tinker Bells

BAG 1210

M.: ing.P.Dufek



BLAHOPŘÁNÍ ŠAMPIONŮM



blahopřejeme

Český junior šampion

Anastázie Corsairey Casch
Griliášek Corsairey Casch Charlottka Corsairey Casch
*23.01.2007 BAG/1314
Ch.: I.Kupčíková M.: I.Kupčíková
2008



blahopřejeme

Slovenský šampion krásy mladých

Ultra Violet Corsairey Casch
Thomas Beagriff Senta z Kompas Rose
25.06.2006 BEG/1243
Ch.: I.Kupčíková M.: I.Kupčíková
2007





Český a slovenský šampion

Archibald Malý pouťák

25.5.1992 - 27.2.2008

majitel Karel Plánka



Český junior šampion, český a mezinárodní šampion

Aida Bája Cluc

25.9.1996 - 12.4.2008

majitel Miroslav Blaha



17.11.2007	KV Praha (bez zadávání KV)		Garhoefer C., AT
GRIFONEK BRUSELSKÝ			
P – TM	Dusty pod Pultem	VD3	Vacková P.
P – TM	Hermes Platon Usire	V2	Jedličková R.
P – TM	Up To Date Corsairey Casch	V1, CAJC	Kupčíková I.
P – Mz	Goro z Písecké brány	VD2	Haklová V.
P – Mz	Ice Tea Ad Acte	VD1	Kouřilová Z.
P – TO	Bon-Bon Malý poutník	VD3	Nagy J.
P – TO	Giussepe Valis Bohemia	VD2	Brocková P.
P – TO	Quentin Valis Bohemia	V1, CAC	Haklová V.
P – TCH	Artusch Braine le Comte	VD2	Rotterová K.
P – TCH	Chio Chips Corsairey Casch	V1, CAC	Tomicová I.
F – TM	Akira Malý bandita	VD2	Veselá V.
F – TM	Movie Roxmavel	V1, CAJC	Velenová M.
F – Mz	Bonnie Černá maska	V1, CAC	Poláková Z.
F – Mz	Flér z Písecké brány	V2, R.CAC	Davidková K.
F – TO	Amálka Mawpet	V1, CAC, BOB	Petrová V.
F – TO	Belordeal Banshee	V2, R.CAC	Lorinczi D., H
F – TO	Harietta-Gri ze Sídlerku	VD3	Srbová P.
F – TO	Sára Valis Bohemia	VD4	Kadlecová V.
F – TCH	Furbie Tuvali Usire	Abs.	Pidrmanová J.
F – TCH	Korolevskiy Favorit Monika	V1, CAC	Meiere I., LT
F – TV	Chiguita Mawpet	V1, Nej. Veterán	Pellerová J.
GRIFONEK BELGICKÝ			
P – TM	Gust Prima Grichia	V1, CAJC	Hlavsová J.
P – Mz	Adam z Terinčina košíku	V1, CAC	Haklová V.
P – Mz	Ontario Corsairey Casch	V2, R.CAC	Boháčová L.
P – TO	Edy Prima Grichia	V1, CAC	Pellerová J.
P – TO	Rudi Dog-Lome	VD3	Bártová E.
P – TO	Umberto Valis Bohemia	V2, R.CAC	Haklová V.
P – TCH	Corneto z Písecké brány	V1, CAC, BOB	Davidková K.
F – TM	Dorotka Black Monkey	VD2	Kahoun T.
F – TM	Ultra Violet Corsairey Casch	V1, CAJC	Kupčíková I.
F – TM	Xarra Dog-Lome	VD3	Křivková Z.
F – Mz	Camilla z Aréty	V1, CAC	Dufková M.
F – Mz	Cristy Silvano	VD3	Mikulecká J.
F – Mz	Kira Roxmavel	V2, R.CAC	Cabalová L.
F – TO	Jaimy Roxmavel	Abs.	Velenová M.
F – TO	Pippi Dog-Lome	Abs.	Srbová P.
BRABANTÍK			
P – TD	Bobby Bracon Moravia	VN1	Zpěvák A.
P – TM	Baccardi z Gargamellu	VD1	Víchová O.
P – TO	Baobao Twisty Baby	V2, R.CAC	Nebesářová M.
P – TO	Casper Silvano	VD3	Mikulecká J.
P – TO	Jonáš Corsairey Casch	V1, CAC, BOB	Kupčíková I.
P – TCH	Yes Malý poutník	V1, CAC	Bertrandová + Kadlec
P – TČ	Brick Silvano	Abs.	Dufek P.
P – TVet	Frankie Mawpet	V1, Nej. Veterán	Rotterová K.



F – TD	Cibulka Větrná pole	VN1	Nevšimalová K.
F – TD	Ebbie Malý poutník	VN2	Petřík J.
F – TM	Anastázie Corsairey Casch	V1, CAJC	Kupčíková I.
F – TM	E´Nastěnka Mawpet	V2	Petrová V.
F – TM	E´Nelinka Mawpet	V3	Holubová K.
F – Mz	Borůvka Větrná pole	VD2	Hřebačková J.
F – Mz	Diana Dorothy Song	V1, CAC	Rotterová + Krchovová
F – Mz	Runor´s Ruby Pertos	Abs.	Dufek P.
F – TO	Dafne Braine le Comte	V1, CAC	Kupčíková I.
F – TO	Fresnella-Jane Tamaguči	V3	Michalcová R.
F – TO	Ulrika Valis Bohemia	V2, R.CAC	Haklová V.
F – TCH	Dorotka Roxmavel	V2, R.CAC	Hřebačková J.
F – TCH	Dorotka Valis Bohemia	V1, CAC	Rotterová L.
F – TVet	Aimie Usire	V1, Nej. Veterán	Pidrmanová J.
F – TČ	Denisa Sue Usire	V1	Pidrmanová J.

Nejlepší pár: Dorotka Valis Bohemia + Frankie Mawpet

Unikátní přípravek Na trhu je i přípravek Antisept Juwimgel, který je českým unikátem a působí proti klíšťatům a ostatnímu krvesajcímu hmyzu. Vyvinula ho firma Juwital ve spolupráci s Parazitologickým ústavem Akademie věd ČR a dostala za to Cenu zdraví, kterou každoročně uděluje Nadace prince Charlese z Velké Británie.

Přípravek nenahrazuje očkování ani prevenci, ale příkládá se na postižené místo přisátí klíštěte a působí jak proti klíšťové encefalitidě, tak lymeské borelióze. Je dvousložkový, skládá se ze speciální jodové tinktury a gelu, mohou ho používat děti a také domácí mazlíčci, tedy psi a kočky. Je k dostání v lékárnách bez receptu.



	NVP Olomouc	Ing. Alena Košťálová	13.1.2008
	BRUSELSKÝ GRIFONEK		
P-TM	Chockie Slněný lúč	Abs	Smékalová Anna
P-TM	Hanýsek z Písecké brány	V1 CAJC	Jurník Milan
P-MzT	Ulf Dog-Lome	V1 CAC	Ohainková Hana
P-MzT	Up to Date Corsairey Casch	V2 R.CAC	Paličková Marcela
P-TO	Adis Ondrvel	V3	Ošťádalová Lenka
P-TO	Colwyn-Gold ze Sídberku	V2 R.CAC	Horáková Jana
P-TO	Duffy Slněný Lúč	Abs	Piškulová Markéta
P-TO	Subárashil Hoshi Hikári Andie	V1 CAC NV	krosvá Jiřina
F-MzT	Becky Černá maska	V1 CAC	Burianová Jaroslava
F-MzT	Flér z Písecké brány	V2 R.CAC	Davídková Květa
F-TO	Bevie Canis Ludens	V1 CAC	Pašková Helena
F-TO	Ornella Corsairey Casch	VD2	Kupčíková Ilona
F-TV	Beruška z Písecké brány	V1 CAC NV BOB	Davídková Květa
	BELGICKÝ GRIFONEK		
P-MzT	Gust Prima Grichia	V1 CAC	Hlavsová Jana
F-TM	Lorraine Roxmavel	V3	Ošťádalová Lenka
F-TM	Wiev Dog-Lome	V1 CAJC	Krsová Jiřina
F-TM	Xarra Dog-Lome	V2	Křivková Zdenka
F-TM	Baileys z Gargamelu	VD4	Jurník Milan
F-MzT	Camila z Aréty	V1 CAC NV BOB	Dufková Martina
F-MzT	Ultra Violet Corsairey Casch	VD2	Kupčíková Ilona
	BRABANTÍK		
P-TD	Herkules Mawpet	VN1	Palánková Eva
P-TM	Gabriel Mawpet	V1 CAJC	Krsová Jiřina
P-MzT	Bobeš Větrná pole	V1 CAC	Schneider Peter
P-TO	Based Mery-Cher	V2 R.CAC	Polednová Hana
P-TO	Gerdel Cook Usire	V3	Schneider Gábina



	NVP Olomouc	Ing. Alena Košťálová	13.1.2008
P-TO	Jonáš Corsairey Casch	V1 CAC NV BOB BIG3	Kupčíková Ilona
P-TV	Yes Malý poutník	V1 CAC	Kadlec + Bertrandová
F-TM	Airin Malý bandita	V2	Zatloukalová danuše
F-TM	Anastázie Corsairey Casch	V1 CAJC	Kupčíková Ilona
F-MzT	Borůvka Větrná pole	V1 CAC	Hřebačková Jaroslava
F-TO	Dora z Písecké brány	V1 CAC	Burianová Jaroslava
F-TO	Fressnela-Jane Tamagučí	Abs	Michalcová Radka
F-TV	Dorotka Roxmavel	V1 CAC NV	Hřebačková Jaroslava

Výsledky zaslal Kadlec J.



	KV Hausbrunn Rakousko	Brigitte Bregenzer	28.10.07
	BELGICKÝ GRIFONEK		
P-MzT	Ontario Corsairey Casch	V1	Lucie Boháčová
P-MzT	Adam z Terinčina košíku	V1 KV BOB	Valerie Haklová
P-TO	Umberto Valis Bohemia	V1	Valerie Haklová
P-TCH	Quido Mawpet	V1	Valerie Petrová
F-TM	Ay-scha Černý Onyx	V1 KV	Martina Čermáková
F-MzT	Kira Roxmavel	V1 KV	Lucie Cabalová
	BRUSELSKÝ GRIFONEK		
P-TO	Honky-Tonk Roxmavel	V3	Marie Velenová
P-TO	Quentin Valis Bohemia	V2	Valerie Haklová
P-TO	Beauview Bar the hat at Ilkley Moor	V1 KV BOB	Carole Gerhofer
F-TM	Movie Roxmavel	V1 KV VTM	Marie Velenová
F-MzT	Bonnie Černá maska	V1 KV	Zdenka Poláková
	BRABANTÍK		
P-TD	Coomcoom des Patibullies	VN	Martina Čermáková
P-TCH	Brick Silváno	V1 KV	ing.Petr Dufek
F-TM	Ilkley Moor Mischief Maker	V1 KV	Carole Garhofer
F-TM	E'Nastěnka Mawpet	V2	Valerie Petrová
F-MzT	Runors Ruby Pertos	V1 KV BOB	ing.Petr Dufek
F-MzT	Ilkley Moor Just Me	V1 KV	Carole Garhofer
F-TCH	Ilkley Moor Easy Does It	V1	Carole Garhofer

Výsledky zaslala Velenová M.

	Budapest CACIB	Csík István H	20.10.2007
	BRUSELSKÝ GRIFONEK		
P-MzT	Up To Date Corsairey Casch	V1 CAC CACIB	Kupčíková I. + Paličková M.
F-MzT	Aranycsodaszarvas-Kirsberry Franciska	V1 CAC CACIB BOB	Annamária Tarján
	BRUSELSKÝ GRIFONEK		
P-MzT	Up To Date Corsairey Casch	V1 CAC CACIB BOB	Kupčíková I. + Paličková M.

Výsledky zaslala Paličková M.



	CACIB Wels	Herbert Heim D	01.12.2007
	BRUSELSKÝ GRIFONEK		
P-MzT	Up To Date Corsairey Casch	V1 CACA rCACIB	Kupčíková I. + Paličková M.
P-TO	Beauview Bar the hat at Ilkley Moor	V1 CACA CACIB BOB	Garhöfer Carole
	BRABANTÍK		
F-TM	Ilkley Moor Mischief Maker	V1 vítěz mladých BOB	Garhöfer Carole
F-TO	Dafne Braine le Comte	V1 CACA CACIB	Kupčíková I. + Kohutková L.
	CACIB Wels	Elsbeth Clerc CH	02.12.2007
	BRUSELSKÝ GRIFONEK		
P-MzT	Up To Date Corsairey Casch	V1 CACA rCACIB	Kupčíková I. + Paličková M.
P-TO	Beauview Bar the hat at Ilkley Moor	V1 CACA CACIB BOB	Garhöfer Carole
	BRABANTÍK		
F-TM	Ilkley Moor Mischief Maker	VD	Garhöfr Carole
F-TO	Dafne Braine le Comte	VD	Kupčíková I.+ Kohutková L.

Výsledky zaslal Paličková M.

	VIII Barbórkova wystawa psów rasowych - Nowa Ruda	Pawel Szemraj	2.12.2007
	BRUSELSKÝ GRIFONEK		
F-TM	Movie Roxmavel	V1 CWCJ BOB	
	BRABANTÍK		
P-TO	Tatosha It's Sverana	V1 CWC	Katarzyna Stachowiak
P-TCH	Brick Silvano	V1 CWC BOB	Petr Dufek
F-MzT	Runor's Ruby Pertos	V1 CWC Nejlepší fena	Petr Dufek
F-TO	Runor's Runny Roxmavel	V1 CWC	Marie Velenová

	MVP Brno	Mgr. Ovesná B.	10.02.2008
	BELGICKÝ GRIFONEK		
P-TO	Adam z terinčina košíku	V1 CAC CACIB BOB	Haklová V.
P-TO	Ontario Corsairey Casch	V2 R.CAC R.CACIB	Boháčová L.
F-TD	Balbína Valis Bohemia	VN1	Petrová V.
F-TD	Bibiana Valis Bohemia	VN2	Haklová V.
F-TM	Wiev Dog-Lome	V1 CAJC	Krosová J.
F- MzT	Camilla z Aréty	V1 CAC CACIB	Dufková M.
F- MzT	Ultra Violette Corsairey Casch	Vě R.CAC	Kupčíková + Kohutková + Paličková
	BRUSELSKÝ GRIFONEK		
P-TM	Dusty pod Pultem	V1 CAJC	Pustina + Vacková
P- MzT	Goro z Písecké brány	V1 CAC CACIB BOB	Haklová V.
P- MzT	Subárashil Hoshi Hikári Andie	V3	Krsová J.
P- MzT	Ulf Dog-Lome	V4	Ohainková H.
P- MzT	Up to Date Corsairey Casch	V2 R.CAC	Paličková M.
P-TO	André z Amiho dvora	V2	Prokeš + Dvořáková
P-TO	Duffy Slnečný lúč	V1 CAC	Piškulová M.
P- TCH	Art Čerrvený drak	V1 CAC R.CACIB	Zatloukalová D.
F-TM	Dahlia pod Pultem	V1 CAJC	Pomezná M.
F- MzT	Angie Malý bandita	V1 CAC CACIB	Hrabálek M.
F- MzT	Flér z Písecké brány	V2 R.CAC	Davidková K.
F-TO	Bevie Canis Ludens	V1 CAC R.CACIB	Pašková H.
F-TO	Ornella Corsairey Casch	V2	Kupčíková + Paličková + Kohutková



	BRABANTÍK		
P-TM	César Větrná pole	VD2	Bulisová R.
P-TM	Cvalda Větrná pole	V1 CAJC	Bulisová R.
P-TO	Jonáš Corsairey Casch	V1 CAC CACIB BOB	Kupčíková I.
F-TD	Charlota z Písecké brány	N3	Horáková J.
F-TD	Charlotte Mawpet	VN2	Haklová V.
F-TD	Cher Mawpet	VN1	Petrová V.
F-TM	Airin Malý bandita	V2	Zatloukalová D.
F-TM	Anastázie Corsairey Casch	V1 CAJC	Kohutková + Kupčíková
F-TM	Cibulka Větrná pole	V3	Nevšímalová K.
F-MzT	E' Nastěnka Mawpet	V1 CAC	Petrová V.
P-TO	Ayoko Černý onyx	V2	Dvořák P.
F-TO	Dafne Braine le Comte	V1 CAC	Kupčíková + Paličková + Kohutková

Zaslala: Kupčíková I.

	MVP Trenčín	Košťálová Alena	26.1.2008
	BRABANTÍK		
P-TO	Jonáš Corsairey Casch	v1 cac cacib bob	Kupčíková
F-TM	Anastázie Corsairey Casch	v1 caje	Kohutková Kupčíková
	BRUSELSKÝ GRIFONEK		
P-MzT	Frodo Slněčný lúč	v2 rez.cac	Skladan K.
P-MzT	Up to date Corsairey Casch	v1 cac rez.cacib	Paličková Kupčíková
P-TCH	Aron Červený drak	v1 cac cacib	Pavliš M.
P-TCH	Chio Chips Corsaitry Casch	v2 rez.cac	Tomicová Pospíchal
F-TO	Daginnny-Bruxell ze Sídberku	v1 cac cacib bob	Kyselová L.
F-TO	Ornella Corsairey Casch	v2	Kohutková Kupčíková
	BELGICKÝ GRIFONEK		
P-MzT	Guliver Slněčný lúč	V1 cac cacib bob	Kyselová
F-MzT	Ultra Violet Corsairey Casch	v1 cac	Kupčíková
	výsledky zaslala	Ilona Kupčíková	

Zpráva poradce chovu

V čem nejvíce chybujeme

I když o letošního roku čipujeme svá štěňata, je nutno vyplnit a zaslat na plemennou knihu **Žádanku o tetovací čísla**. Tetovací čísla jsou zároveň zápisná (evidenční) čísla, pod kterými je naše štěně zapsáno a zároveň toto číslo má náš pes v průkazu původu. Je to postupné číslo, které nám též oznamuje kolik grifonků je již zde zapsáno. Proto je nutno tuto **žádanku též zaslat poradci chovu**, který si podle ní poznačí zápisné číslo do svých záznamů a pak odešle spolu s přihláškou štěňat do plemenné knihy, s krycím listem (růžovým), s čipy, a případně dalšími materiály (doklady o hodnocení psa, průkazy původu, žádost o export pedigree a další) na plemennou knihu. O tetovací (zápisná) čísla si žádáme sami, ale pozor, žádanka musí mít **razítko a podpis poradce chovu**, jinak ji plemenná kniha pošle zpět poradkyni. Nezapomeňte si vzít s sebou žádanku o tetovací čísla k veterináři až půjdete na čipování a nechte si žádanku potvrdit od svého veterináře. Na žádanku stačí datum čipování, razítko a podpis. Slouží to k evidenci, kdo štěňata čipoval.

Nezapomeňte krycí list **podepsat**. Podepíše majitel feny i majitel psa
Vyplňujte si knihy odchovů a knihy krytí. Zde si značte i evidenční čísla štěňat

Nezapomeňte od letošního roku **za každé zapsané štěně zaplatit 100 Kč** na účet klubu.
Je-li něco nám nejasné, neváháme se zeptat poradce chovu, případně zaslat mail.

Vypisujte přihlášku k zápisu štěňat čitelně, někdy je těžké vyluštit jména štěňat, neďte se, bude-li pak jméno v průkazu původu znít jinak.

Náš člen napsal, že mnohdy pěkný pejsek, který nechodí na výstavu, není použit k chovu. Nestačí tato poznámka, ale napište ihned o kterého pejska se jedná, bylo by jistě škoda, aby takto se ztratil.

Poradce navrhuje podle možnosti všechny vhodné psy pro fenku podle přání chovatele a záleží na něm koho si vybere. Myslím, že počet použitých psů ke krytí je celkem značný



Chov psů-přehledy

Rok	počet vrhů úsp	nezabř. feny	celkem vrhy	Počet štěňat	Pes/fena	úhyn	Počet krycích psů	Bonitace Pes/Fena	Poznámky
2001	30			107	55/52	2/1	14		
2002	21			84	50/34		11		
2003	44	12	49	98	58/40	14/9	23	19/21=40	
2004	48	10	62	154	92/62	22/15	29	13/24=37	
2005	67	17	84	163	86/77	22/17	35	17/32=49	4 zahrani psi 3 neúspěš.
2006	53	12	65	148	63/85	9/8	32	22/26=48	
2007	61	24	66	190	83/106	22/23	45	15/27=42	6 zahr.krytí

V r.2007 bylo vydáno 92 krycích listů a bylo nakryto celkem 90 fen, z toho 24 fen nezabřezlo u pěti fen uhynul celý vrh a úspěšných bylo 61 vrhů. Celkem se narodilo 234 štěňat, z toho 105 psů a 129 fen. Uhynulo 21 psů a 23 fen tedy úhyn činil 44 jedinců. Celkem živých štěňat bylo 190.

Ke krytí bylo použito 45 psů, z toho 6 zahraničních a 9 psů neúspěšně

Bonitace se zúčastnilo celkem 42 jedinců z toho 15 psů a 27 fen

Podle věku narození 2002 1
2004 2
2005 17
2006 22

Patela 1x 2/2
1x 1/1
1x 0/1

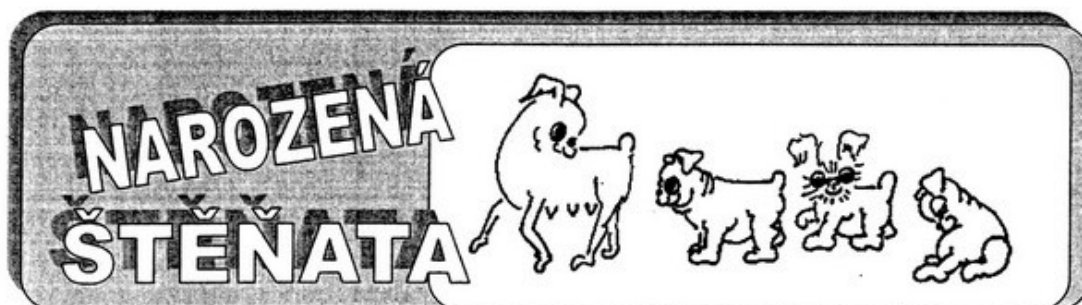
Zuby 4x 6/5
1x6/4

Narození štěňat podle plemen a pohlaví

	BAG/pes	BAG/fena	BRG/pes	BRG/fena	BEG/pes	BEG/fena	celkem
2006	22	24	29	47	7	19	58/90
2007							

Za rok 2007 chybí stále některé údaje od chovatelů.





Belordeal Banshee	BRG	Yes Malý poutník	BAG	Kadlec J.	08.01.	2/2
Florentýna Tamaguči	BAG	Efram Tamaguči	BRG	Ratajová O.	09.01.	0/2
Runor's Ruby Pertos	BAG	Marquant the Explorer	BRG	Dufek P.	10.01.	1/3
Iúlinka Corsairey Casch	BRG	Umberto Valis Bohemia	BEG	Kupčíková I.	10.01.	2/2 0/0
Comtesse Rousee Z Amiho dvora	BRG	Aron Červený drak	BRG	Fialová E.	16.01.	2/1
Hašlerka Corsairey Casch	BEG	Up To Date Corsairey Casch	BRG	Kupčíková I.	Nezabf.	=====
Bonnie Černá maska	BRG	Umberto Valis Bohemia	BEG	Poláková Z.	16.01.	0/5 0/2
Sima Z Kompas Rose	BAG	Goro Z Písecké brány	BRG	Petrová V.	18.01.	2/0
Jaimy Roxmavel	BEG	Finn Corsairey Casch	BRG	Velenová M.	20.01.	1/1 0/0
Cila Red Blues	BRG	Aron Červený drak	BRG	Nedvědová M.	29.01.	2/0 1/0
Emma Dog- Lome	BRG	Bendy Dog-Lome	BRG	Kotěšovcová P.	30.01.	1/2
Sissi Valis Bohemia	BRG	Bendy Dog-Lome	BRG	Čermáková M	Nezabf.	=====
Shagrilas Childie Tamaguči	BRG	Ali-Be vd.Platte Belskes	BRG	Fialová E.	03.02.	1/2
Betty Radyňský vrch	BRG	Quido Mawpet	BEG	Holubová K.	13.02.	2/3
Eimy Roxmavel		Aton Smišek	BAG	Velenová M.	14.02.	3/2
Borůvka Větrná pole	BAG	Aton Smišek	BAG	Hřebačková J.	18.02	0/2
Fanglička Z Písecké brány	BRG	Goro Z Písecké brány	BRG	Davidková K.	Nezabf.	=====
Amálka Mawpet	BRG	Goro Z Písecké brány	BRG	Petrová V.	29.02.	0/2
Kordulka Valis Bohemia	BEG	Corneto Z Písecké brány	BEG	Hrubeš V.	08.03.	4/0 1/0
Harietta Ze Sídberku	BRG	Corbet Tamaguči	BAG	Srbová P.	13.03.	2/4
Olinka Valis Bohemia	BEG	Goro z Písecké brány	BRG	Haklová V.	15.03.	1/1 1/0
Bertie Canis ludens	BRG	Corbet Tamaguči	BAG	Exnerová S.	17.03.	3/2
Bady Černá maska	BRG	Ontario Corsarey Casch	BEG	Bránka P.	18.03	3/1

Cristina Dog-Lome	BEG	Subárashil Hoshi	BRG	Krsová J.	Nezabř.	=====
Dolly Dog-Lome	BEG	Subárashil Hoshi	BRG	Krsová J.	Nezabř.	=====
Ulrika Valis Bohemia	BAG	Quentin Valis Bohemia	BRG	Haklová V.	01.04.	1/3
Inge Dog-Lome	BAG	Subárashil Hoshi	BRG	Krsová J.	02.04.	¼
Ciara Pod pultem	BRG	Adam Z Terinčina košíku	BEG	Čejka B.	10.04.	2/4
Arwen Pod pultem	BRG	Corneto Z Písecké brány	BEG	Březina Fr.	14.04.	1/3 1/2

NAKRYTÉ FENY



Beruška z Písecké brány	BRG	Quido Mawpet	BEG	Davidková	03.02.
Wiki Mawpet	BRG	Goro z Písecké brány	BRG	Petrova V.	09.02.
Ciara Pod pultem	BRG	Adam z Terinčina košíku	BEG	Haklová V.	10.02.
Bekky Červený drak	BRG	Subárashil Hoshi Hikari	BRG	Jurník M.	15.02.
Cassiopea Tasmánský cert	BAG	Quentin Valis Bohemia	BRG	Petrova V.	19.02.
Arieta Z Města pohádek	BAG	Corneto Z Písecké brány	BEG	Erbánová A.	24.02.
Dora z Písecké brány	BAG	Corbet Tamaguči	BAG	Burianová J.	27.02.
Sába Valis Bohemia	BEG	Goro z Písecké brány	BRG	Haklová V.	04.03.
Senta Z Kompas Rose	BAG	Ratcatcher's Zeus		Kupčíková I.	05.03.
Vicky Malý poutník	BAG	Bon Bon Malý poutník	BRG	Bertrandova	06.03.
Hašlerka Corsairey Casch	BEG	Up To Date Corsairey Casch	BRG	Kupčíková I.	18.03.
Ornela Corsairey Casch	BRG	Gilbert Mawpet	BRG	Kupčíková I.	18.03.
Olinka Valis Bohemia	BEG	Goro z písecké brány	BRG	Haklová V.	??
Richie Malý poutník	BRG	Easy Comes Ilkley Moor	BAG	Bertrandová	22.03.
Charlotta Corsairey C.	BEG	Up To Date Cors.Casch	BRG	Kupčíková I.	27.03.
Deborah Tamaguči	BEG	Prent z Kompas Rose	BAG	Fialová E.	31.03.
Ultra Violet Cors.Casch	BEG	Jonáš Corsarey Casch	BAG	Kupčíková I.	01.04.
Babu Kosmánek	BRG	Aik Malý poutník	BAG	Kabourková P.	01.04.
Kira Roxmavel	BEG	Samson Valis Bohemia	BEG	Chudobová I.	04.04.

Rodokmen

Ice Tea Ad Acte

evidenční číslo: BRG/1335/06

Lake Buena Vista Tornádo SpC/02/01627	Two Moon's Mister Rembran	Rina's Roigt	Rina's Richard Burton St.John's Lady in Red
		Two Moon's Sunxis	Chermyn Invincible Billy Rika's Lady Elegance
	Two Moon's Helene Jill Hunt	Rina's Roigt	Rina's Richard Burton St.John's Lady in Red
		Cherwyn's Romantic Music	Cooper Moon's Leap of Fa Chervwyn's Last Dance
	Ivaing Star iz Zamka Gremlí PKR IX.-46258	Leo Belgicus Good Morning	Leo Belgicus Jeu de Boules
Leo Belgicus Bon-Fire			Sam I am of St.John Red Hot Hottentot's Faye
Bastinda iz Zamka gremlinov		Leo Belgicus Good Mornin	Leo Belgicus Jeu de Boules Leo Belgicus Bon Fire
		Karamel	Gavrosh Aska pod Měndou

Omluva

v bonitaci ze 17.11.2007 v Praze, u dovezeného pejska paní Kouřilové
Ice Tea Ad Acte, nebyl úplný záznam, proto uvádíme celý jeho rodokmen



Bankovní účet je založen u Československé obchodní banky a.s., Poštovní spořitelny.

č.ú.:194490967, kód banky: 0300

s názvem účtu KCH Grifonků a Brabantků.

Termín zaplacení členských příspěvků je do konce března.

Jednotlivé druhy plateb jsou rozlišovány specifickým symbolem (SS) takto:

Druh platby	Částka	Specifický symbol
členský příspěvek	350.-	1
Členský příspěvek + zápisné(nový člen)	400.-	15
Bonitace	250.-	2
Vystavení krycího listu	150.-	3
Titul „klubový šampion“	200.-	4
klubová výstava	dle propozic	5
Pokuty		6
Dary		7
Poplatek za zapsané štěně	100.-	8

Jako variabilní symbol uveďte své rodné číslo, s nímž bude z důvodu dodržení právních předpisů pracovat pouze pokladník. Případně zvolte své číslo, které oznámíte pokladníkovi.

Adresa JUDr.Hana Rotterová, J.Voskovce 3064, 272 01 Kladno
tel. 312 276 013 (domů), 257 043 131 (zaměstnání) 737 282 694 (mobil)





Dusty Pod pultem složil zkoušky ZOP.
Majitel Vacková Pavla